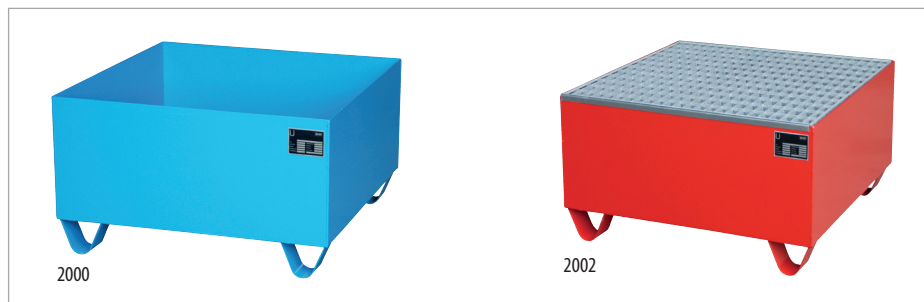
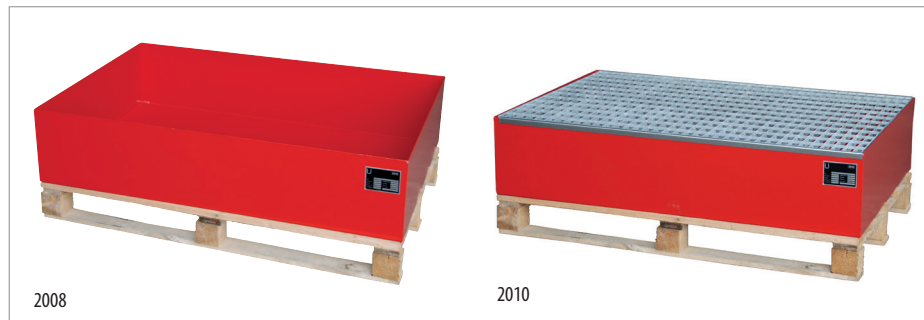


OPVANGBAKKEN TYPE SERIES 2000



Opslag van max. 4 vaten à 200 liter, ook met 60 liter vaten en kleine verpakkingen combineerbaar

- constructie van 3 mm plaatstaal
- met/zonder verzinkte roosterbodem (draagkracht 1000 kg/m²)
- met/zonder steunpoten (100 mm onderrijdhogte)



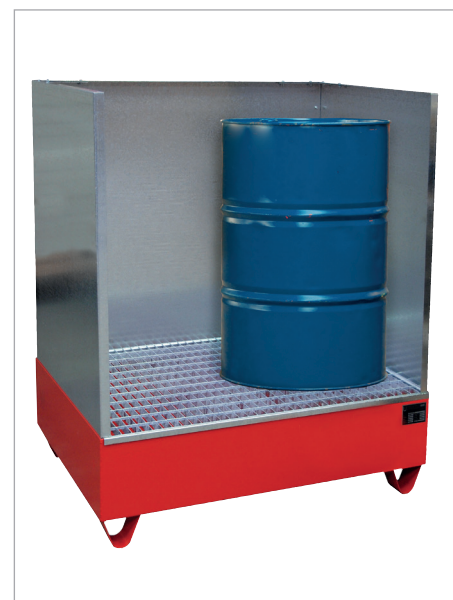
Uitvoering

Type .../SW

- spatbeschermwand 3-zijdig van verzinkt staal, hoogte 1000 mm

Opties (zie pagina 116)

- vatenreks type FA, verzinkt
- draaisteunen type RA, opsteekbaar, verzinkt
- blikkenrekken type GR, verzinkt



2018/SW (met spatbeschermwanden)



- Elke opvangbak ondergaat een lekdichtheidstest
- Brandbare vloeistoffen van de GHS categorieën 1-3
- Waterverontreinigende vloeistoffen van de GHS categorieën 1-4

	max. aantal (200 liter vaten)	rooster	steunpoten 100 mm onderrijdhogte	maten (LxBxH) (mm)	opvangvolume (l)	gewicht (kg) gelakt / verz.
2000	-	-	✓	800 x 800 x 460	222	43 / 46
2002	1	✓	✓	800 x 800 x 460	221	57 / 60
2008	-	-	-	1200 x 800 x 260	243	47 / 50
2010	2	✓	-	1200 x 800 x 260	240	66 / 71
2016	-	-	✓	1200 x 800 x 360	243	48 / 53
2018	2	✓	✓	1200 x 800 x 360	240	69 / 73
2026	-	-	-	1200 x 1200 x 185	259	57 / 63
2028	4	✓	-	1200 x 1200 x 185	255	86 / 92

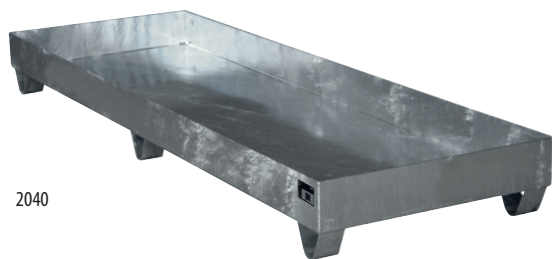
OPVANGBAKKEN TYPE SERIES 2000



2030



2032



2040



2042



2048

► **Opties** (zie pagina 116)



2050

	max. aantal (200 liter vaten)	rooster	steunpoten 100 mm onderrijdboogte	maten (LxBxH) (mm)	opvangvolume (l)	gewicht (kg) gelakt / verz.
2030	-	-	✓	1200 x 1200 x 285	259	59 / 65
2032	4	✓	✓	1200 x 1200 x 285	255	81 / 86
2040	-	-	✓	2400 x 800 x 250	279	70 / 75
2042	4	✓	✓	2400 x 800 x 250	273	124 / 132
2048	-	-	✓	1800 x 800 x 275	245	58 / 62
2050	3	✓	✓	1800 x 800 x 275	235	86 / 90

Afwerking:

RAL 2000

RAL 3000

RAL 5012

RAL 6011

RAL 7005

vuurverzinkt